

Conrock (steenwol) Sandwichpaneel

Voor brandwerende en geluidsisolerende- en absorberende panelen

* Brand : rapport Bouwcentrum 598.001.05. (type S)

>90 minuten voor een 100 mm paneel, op criteria van binnen naar buiten en buiten naar binnen op vlamdichtheid en bezwijken incl thermische eis.

rapport FRO-13-91 (type B)

> 180 minuten eenzijdig op vlamdichtheid en bezwijken. Thermisch 45 min.

Geluid (herz) :	125	250	500	1000	2000	4000
Absorbtiecoef. perfo	0.65	0.87	0.98	0.98	1.00	1.01
Absorbtiecoef. dicht	0.19	0.10	0.08	0.06	0.07	0.04
Geluidsisolatie perfo	24.6	28.1	34.3	39.3	35.3	49.0
Geluidsisolatie dicht	25.9	28.3	32.2	33.2	29.2	44.1
Gewicht KN/m ² (incl 0.63 mm s.v. plaat) (Dikte)	50	60	80	100	120	140
	0.158	0.18	0.194	0.218	0.242	0.266
R waarde (Dikte)						
Conrock Q5	60	80	100	120	140	150
	1.36	1.82	2.27	2.73	3.18	3.41
XPS- Sandwichpaneel						
Gewicht KN/m ² (dikte)	20	40	60	80	100	120
(incl 0.63 mm s.v. plaat)	0.12	0.13	0.135	0.140	0.150	0.160
R waarde (dikte)	20	40	60	80	100	120
XPS 0.4 N/m ³	0.71	1.43	2.14	2.86	3.57	4.29
EPS- Sandwichpaneel						
Gewicht KN/m ² (Dikte)	20	40	100	60	80	120
(incl 0.63 mm s.v. plaat)	0.11	0.12	0.125	0.130	0.135	0.140
R waarde	20	40	60	80	100	120
EPS-20 SE	0.59	1.18	1.76	2.35	2.94	3.54
PUR- Sandwichpaneel						
Gewicht KN/m ² (Dikte)	20	40	60	80	100	120
(incl 0.63 mm s.v. plaat)	0.11	0.12	0.125	0.130	0.135	0.140
R waarde (Dikte)	20	40	60	80	100	120
PUR 0.35 N/m ³	0.87	1.74	2.61	3.48	4.35	5.22

Alle in onze brochure vermelde waarden zijn indicatieve, gemiddelde waarden, onderhevig aan fabricage toleranties.

Wolvega Panelen BV behoudt zich het recht voor te alle tijde zonder voorafgaande

kennisgeving-productspecificaties aan te passen.

Op al onze offertes, op alle opdrachten aan ons, op alle met ons gesloten opdrachten zijn toepasselijk de METAALUNIEVOORWAARDEN

Gedeponeerd ter Griffie van de rechtbank te Rotterdam,

zoals deze luiden volgens de laatstelijk aldaar neergelegde tekst.

Deze worden op verzoek toegezonden.

Tevens levert Wolvega Panelen volgens de kwaliteitsrichtlijn van het MDG

Algemene Technische specificaties Sandwichpanelen

* Lengte : van 10 mm tot 18000 mm

* Breedte : van 10 mm tot 3800 mm

* Diktes : van 1 mm tot 2000 mm

* Afwerking : vlak- optisch geprofileerd- geperforeerd.

Wolvega Panelen kan sandwichpanelen in elke vorm en afmeting produceren door speciale buig-en verlijmingstechniek

* Huidmaterialen o.a. : staal / aluminium / RVS / koper / zink /nikkel / vezelversterkte kunststoffen / hout materialen / glas / steen- en graniet producten.

* Kernmaterialen o.a. : steenwol(Conrock) / PVC / XPS / fenol / PUR / PIR / EPS honingraat / promat / houtproducten.

* Afwerking huidmat. : colourcoat, spuiten, epoxeren, poedercoaten, vernikkelen.

* Waterdichtheid : waterdicht volgens NEN 2778, rapport 1463

* Luchtdichtheid : B15/tmK40 volgens NEN 3661, rapport 94/G-0128

* Sterktes : div TNO- BDA- Fachhochschule Mainz. (op aanvraag worden overspanning gegevens per per project op aanvraag gemaakt.)

Voorbeeld van een een overspanning berekening.

Uitvoeringen



Beide zijden vlak: 00

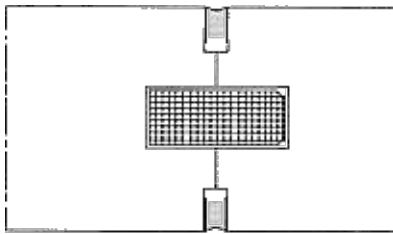


Eén zijde vlak: 01 (binnenzijde)
10 (buitenzijde)

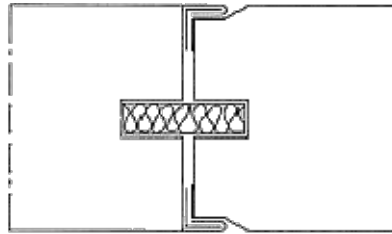


Beide zijden optisch geprofileerd: 11

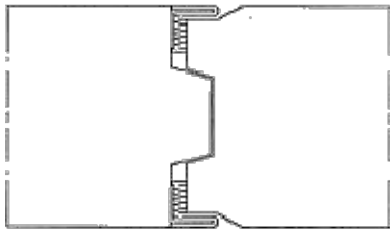
Andere voorbeelden



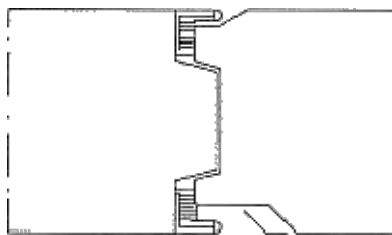
Type: H.



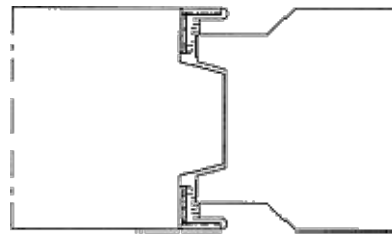
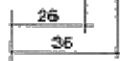
Type: B.



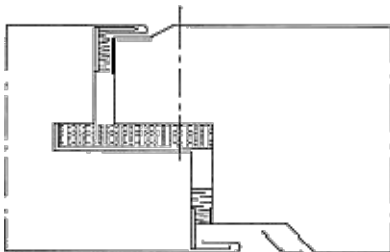
Type: S.



Type: V.
V.



Type: W. (26)
W. (36)



Type: V. (26) V.
V. (36) V.

Algemene Technische specificaties Sandwichpanelen

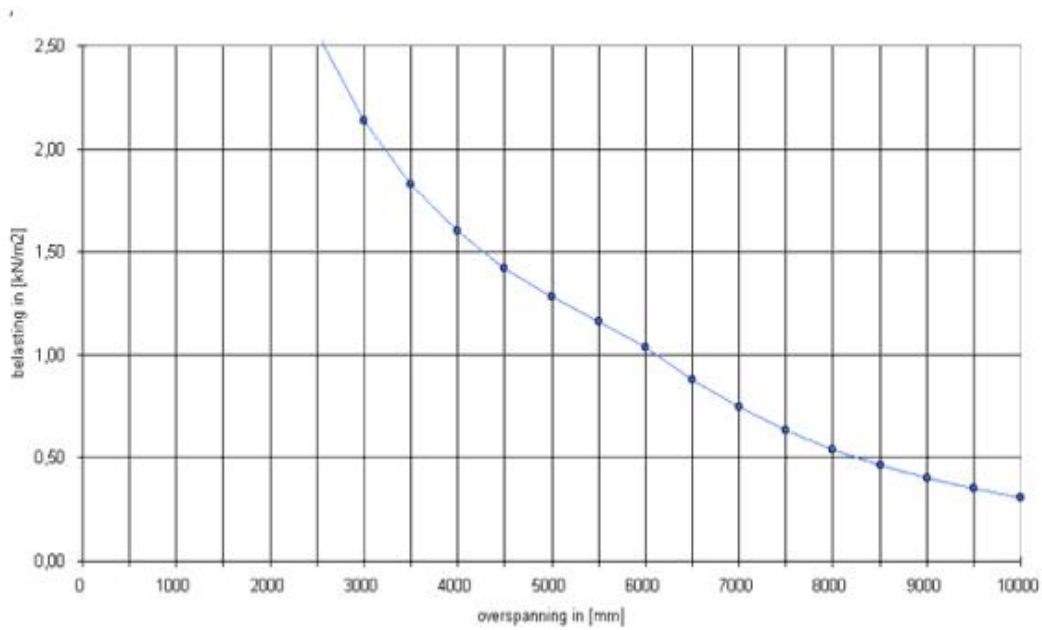
Buitenplaat	0,7 mm	s.v.staalplaat
Binnenplaat	0,7 mm	s.v.staalplaat
Kern	100 mm	Conrock Q5

Op basis van onderstaande gegevens zijn de berekeningen gemaakt.

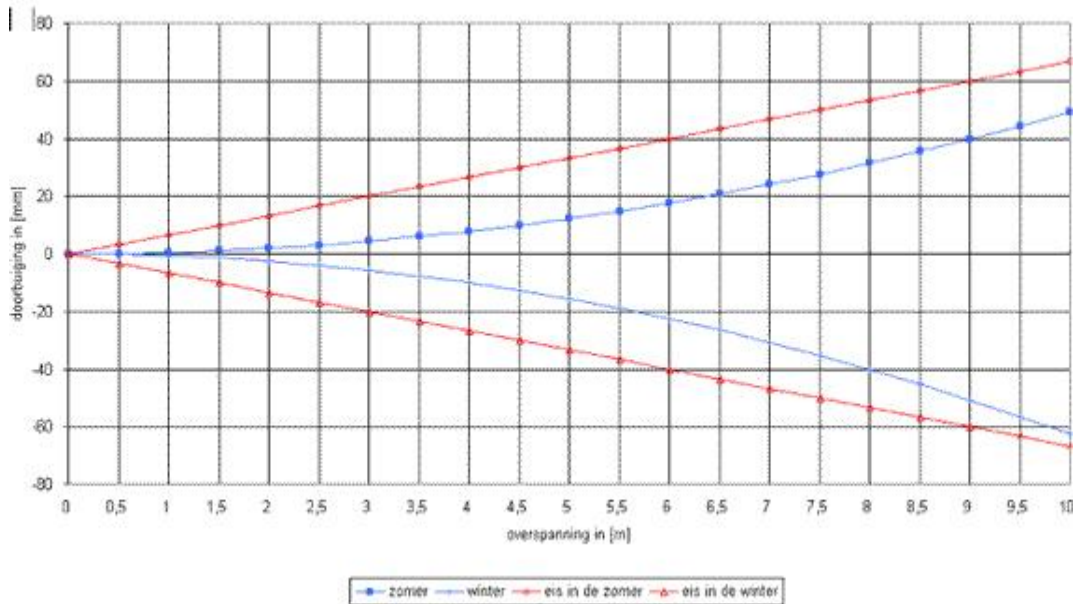
MAXIMALE OVERSPANNING BIJ GEGEVEN WANDPANEEL EN BELASTING AFHANKELIJK VAN DE MAXIMALE DOORBUIGING.

Buitenplaat:	Dikte:	0,7 mm
	Vloeispanning:	240 N/mm ²
	E-mod:	210000 N/mm ²
	Lin.uitz.c.	0,000012 m/mK
Binnenplaat:	Dikte:	0,7 mm
	Vloeispanning:	240 N/mm ²
	E-mod:	210000 N/mm ²
	Lin.uitz.c.	0,000012 m/mK
Kernmateriaal:	Dikte.:	100 mm
	Afsch.st.:	0,064 N/mm ²
	G-mod.:	3 N/mm ²
	Drukst.:	0,065 N/mm ²
	Trekst.:	0,06 N/mm ²
	E-mod.druk:	3,4 N/mm ²
	E-modtrek:	3,1 N/mm ²
Gemiddelde E-Modules:		3,25 N/mm ²
H.o.h.afstand huden:		100,7 mm
Paneelbreedte:	1200mm	
Buigstijfheid paneel:		8,94E+11 Nmm ²
Veiligheidsfactor :	2	
Maximale doorbuiging:	1/	150 x overspanning
Maximum buitenopp.temp:	50 oC	
Minimum buitenopp.temp:	-25 oC	
Binnenopp.temp:	17 oC	
Temperaturogradiënt max.:		3,93E-06 1/mm
Temperaturogradiënt min.:		-5,00E-06 1/mm

Voor belastingtabel en temperatuur- belastingtabel zie onderstaande afbeeldingen



Doorb.temp+ eis



Onze adviezen zijn zorgvuldig opgesteld. Wij kunnen echter geen aansprakelijkheid aanvaarden voor de gevolgen van het gebruik van de door ons gegeven adviezen.